

凡 例

都市計画の種類	都市計画の名称	表 示		
<p>土地利用計画</p> <p>※用途無指定の地域(白地地域)は、建蔽率70%、容積率400%となります。但し、市街化調整区域及び開発許可による土地につきましては、担当課にお問い合わせください。</p>	行政区域界	— · — · — · —		
	都市計画区域	— (blue) —		
	区	□ (red)		
	市街化区域			
	分	市街化調整区域	□ (white)	
	用途地域	第一種低層住居専用地域	一 低	
		第二種低層住居専用地域	二 低	
		第一種中高層住居専用地域	一 中高	
		第二種中高層住居専用地域	二 中高	
		第一種住居地域	一 住	
		第二種住居地域	二 住	
		準住居地域	準 住	
		近隣商業地域	近 商	
		商業地域	商 業	
		準工業地域	準 工	
		工業地域	工 業	
		工業専用地域	工 専	
		その他の地域地区	高度利用地区	□ (white)
			景観地区	□ (red)
	準防火地域		▨ (red)	
臨港地区	▨ (purple)			
都市施設	交通施設	都市計画道路	○ — — — — — ⇨	
		駐 車 場	駐	
	公共空地	公 園	▨ (green)	
		緑 地	▨ (green)	
		墓 園	▨ (green)	
	処理施設	下水道	区 域	□ (orange)
			処 理 場	▨ (blue) 下
			ポンプ場	Ⓟ
		汚物処理場	▨ (orange) 汚	
		ごみ焼却場	▨ (orange) ゴ	
		ごみ処理場	▨ (orange) ゴ	
	火 葬 場	▨ (black) 葬		
市街地開発事業	土地区画整理事業	区		
	市街地再開発事業	再		
地区計画		▨ (dashed)		
参 考	景観計画区域	▨ (dashed red)		
	景観計画区域(重点地区)	▨ (dashed red)		
	屋外広告物条例	▨ (dashed blue)		
	屋外広告物条例(景観地区)	▨ (dashed blue)		
	特定盛土等規制区域	▨ (green)		
	建築基準法第22条区域	▨ (dashed)		
	建築協定地区	建 協		



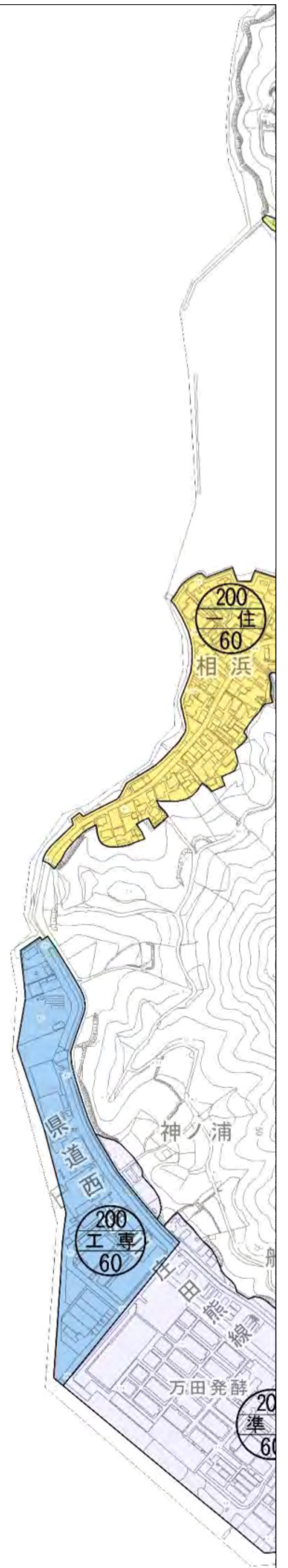
押寄鼻

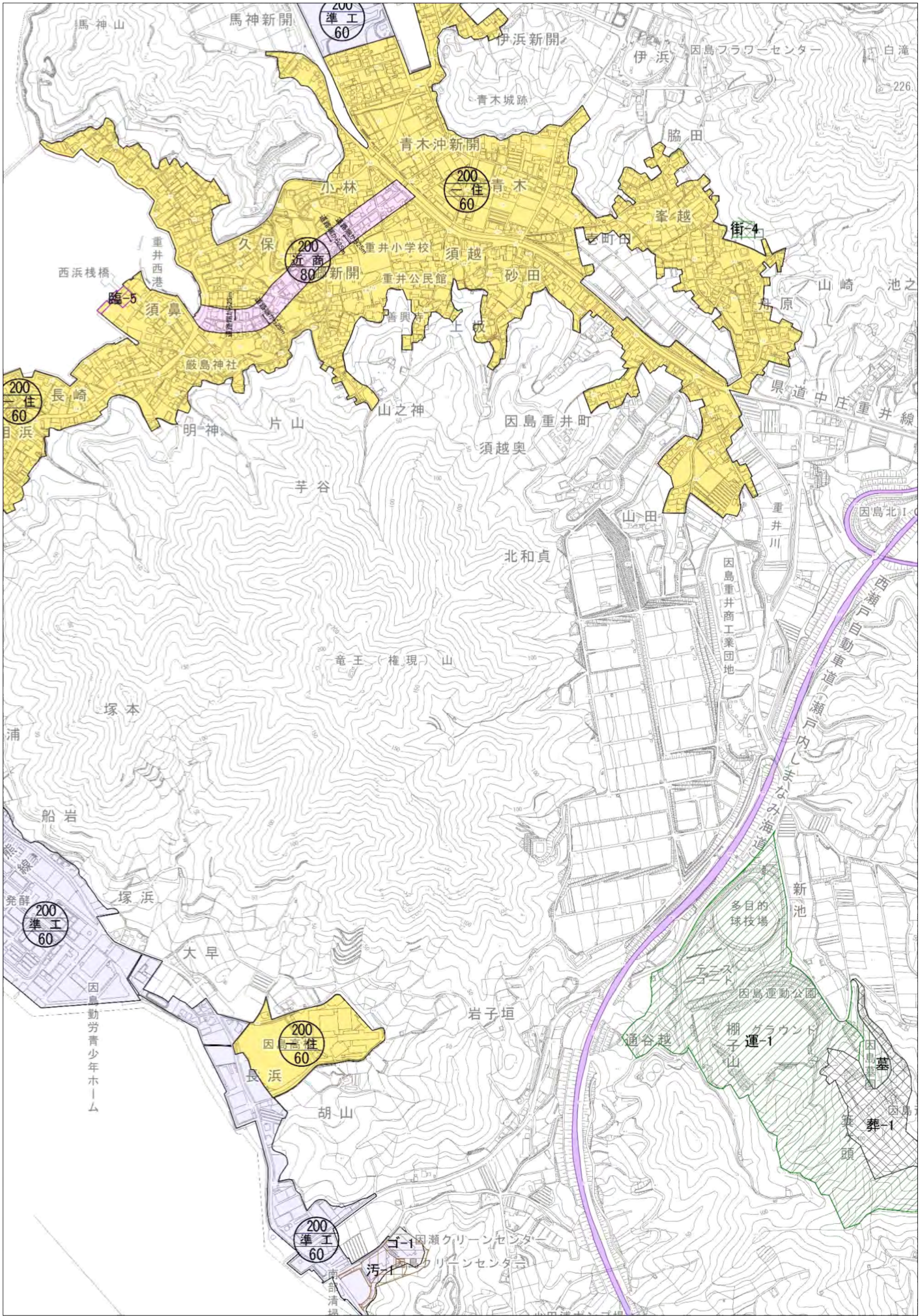
高根島灯台

内ノ浦

内ノ浦川







馬神山

馬神新開

伊浜新開

伊浜

因島フラワーセンター

白滝

226

青木沖新開

脇田

小林

200 住 60
青木

峯越

久保

重井小学校

須越

老町田

街4

西浜棧橋

重井西港

臨-5

須鼻

重井公民館

砂田

山崎

池之

200 住 60

長崎

明神

片山

山之神

因島重井町

県道中庄重井線

厳島神社

善興寺

上坂

芋谷

須越奥

山田

重井川

因島北IC

北和貞

竜王(権現)山

因島重井商工業団地

西瀬川自動車道(瀬戸内しまなみ海道)

塚本

浦

船岩

塚浜

新池

200 准工 60

大早

多目的球技場

テニスコート

因島運動公園

岩子垣

通谷越

棚子山

グラウンド

運-1

因島墓

因島墓

葬-1

頭

200 住 60
因島

長浜

胡山

200 准工 60

因瀬クリーンセンター

因島クリーンセンター

南部清掃

汚-1

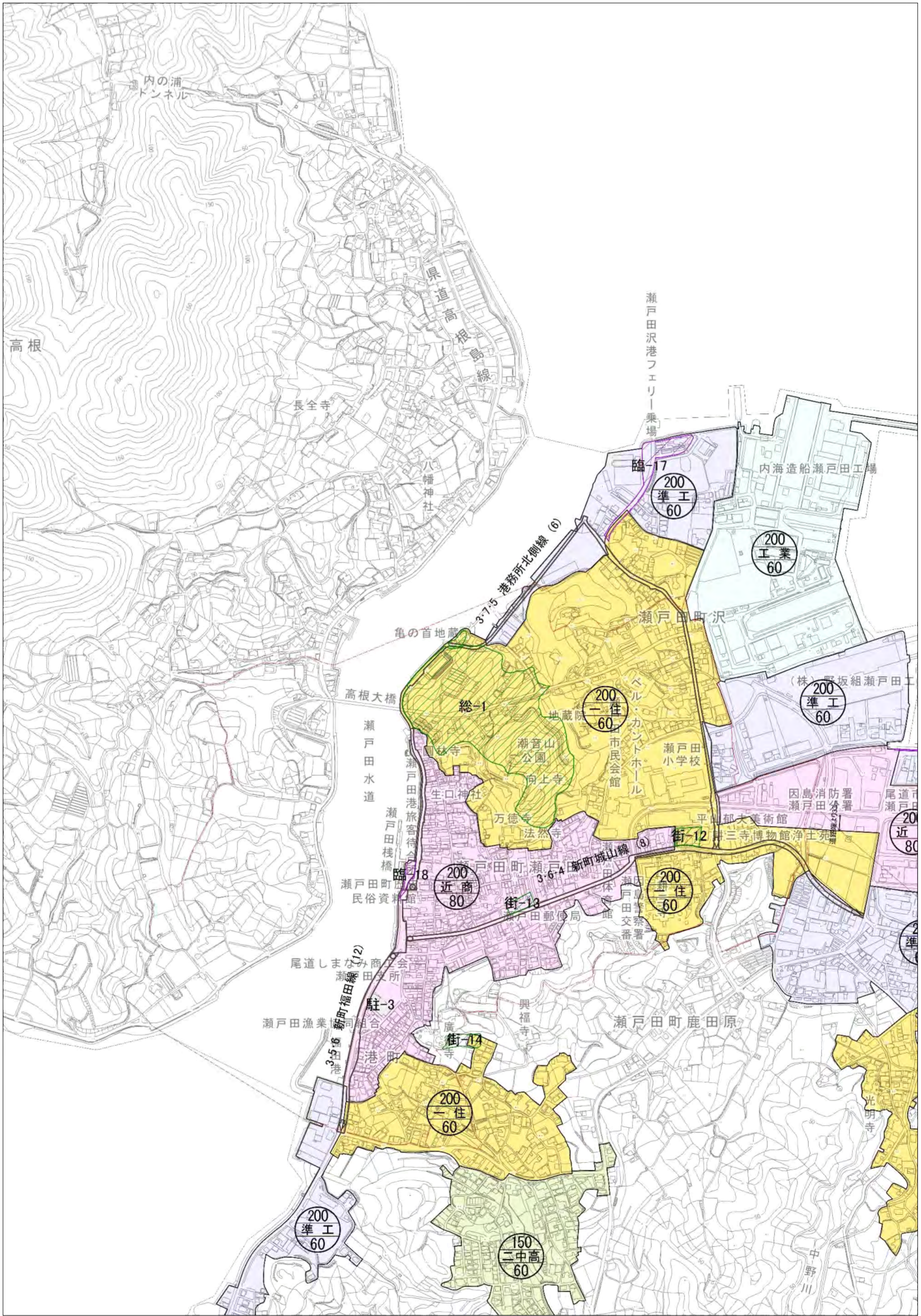
因島勤労青少年ホーム

県道高根島線

瀬戸田町高根

高根山
309.9





内の浦
トンネル

高根

県道高根郡線

長全寺

八幡神社

瀬戸田沢港フェリー乗場

臨-17
200
準工
60

200
工業
60

(株)野坂組瀬戸田工
200
準工
60

港務所北側線(6)
3.7.5
亀の首地蔵

瀬戸田町沢

総-1

200
住
60

高根大橋

瀬戸田水道

瀬戸田港旅客待合

瀬戸田港

生口神社

潮音山公園

向上寺

市民会館

瀬戸田小学校

万徳寺

法然寺

平郁大美術館

因島消防署瀬戸田支署

尾道市瀬戸田支署

瀬戸田町民俗資料館

200
近商
80

瀬戸田町瀬戸田新町城山線(8)
3.6.4
街-12

200
住
60

尾道しまなみ商工組合瀬戸田支所

瀬戸田漁業組合

港町

駐-3

興福寺

街-14

瀬戸田町鹿田原

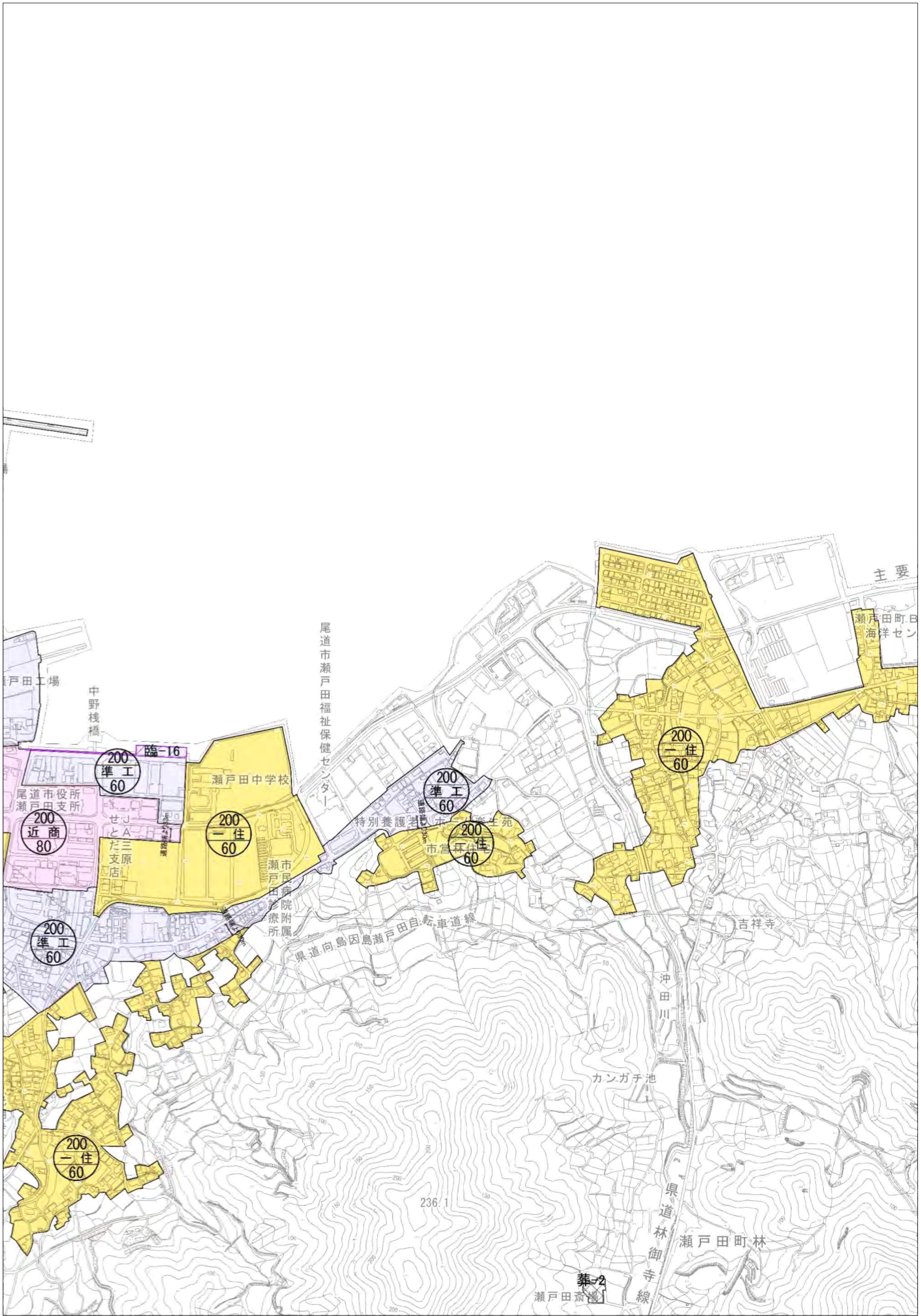
200
住
60

200
準工
60

150
二中高
60

中野川

光明寺



主要

瀬戸田町日
海洋セン

瀬戸田工場

中野棧橋

臨-16

200
準工
60

200
一住
60

200
準工
60

200
一住
60

200
一住
60

200
準工
60

200
一住
60

尾道市瀬戸田福祉保健センター

瀬戸田中学校

特別養護老人ホーム 瀬戸田 衛生苑

瀬戸田市民病院
瀬戸田診療所

県道向島因島瀬戸田自転車道線

吉祥寺

沖田川

カンガチ池

県道林
御寺線

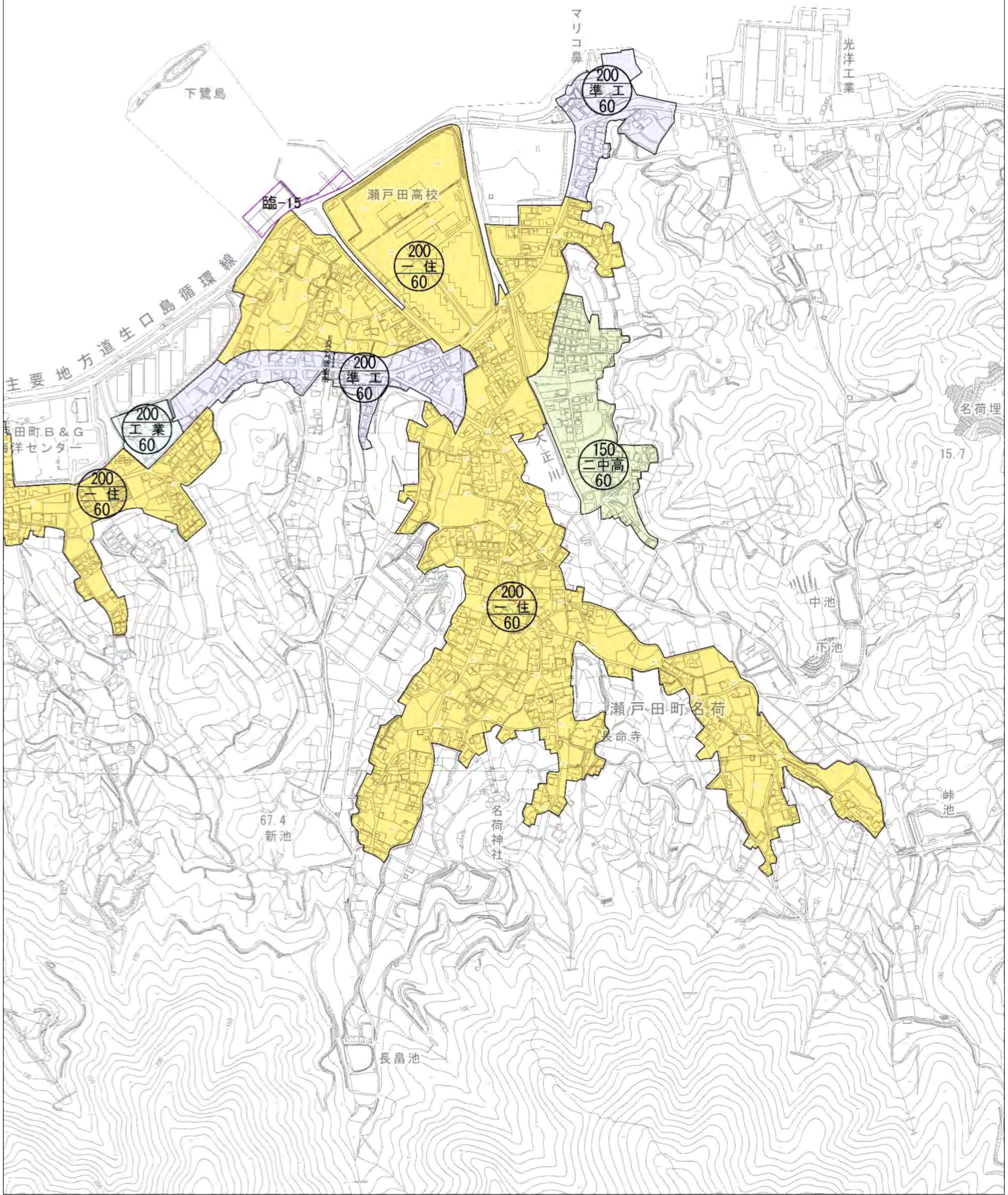
瀬戸田町林

葬-2

瀬戸田斎場

236.1

200



下鷺島

光洋工業

マリコ鼻

200
準工
60

臨-15

瀬戸田高校

200
一住
60

200
準工
60

150
二中高
60

200
工業
60

200
一住
60

200
一住
60

名荷埋

15.7

中池

下池

瀬戸田町名荷

長命寺

峠池

67.4
新池

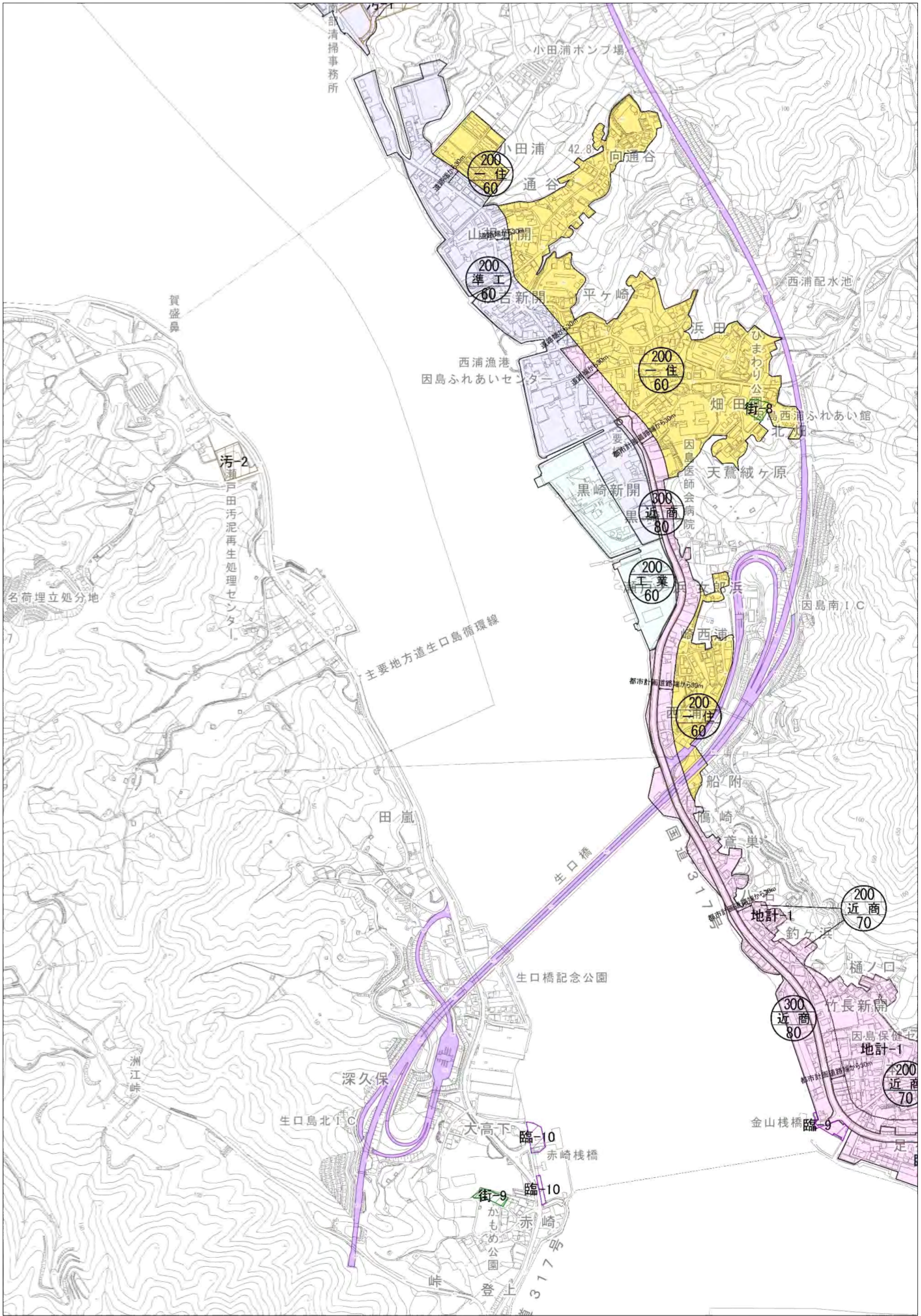
名荷神社

長島池

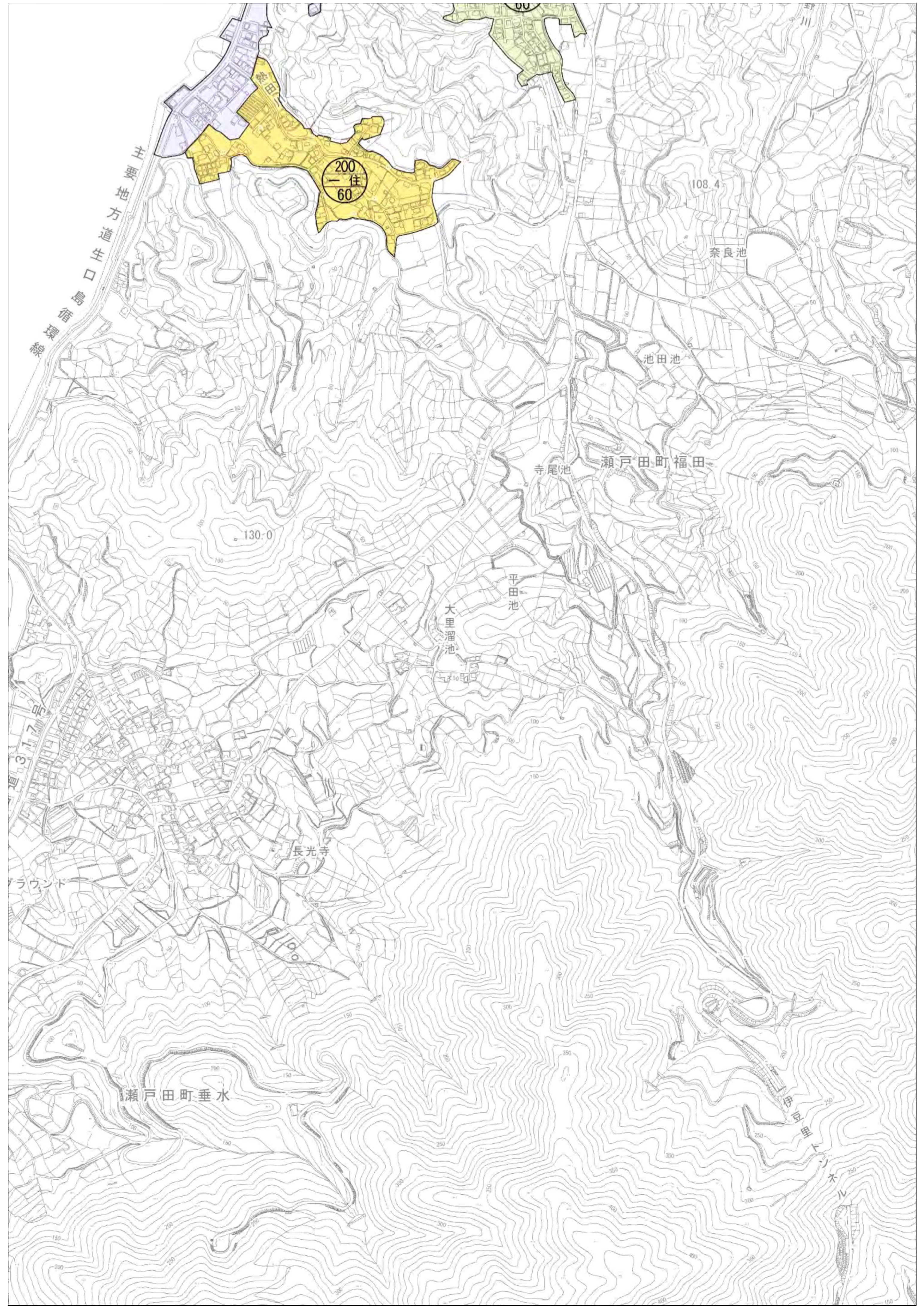
主要地方道生口島循環線

瀬戸田町B&G
洋センター

約200m







主要地方道生口循環線

200
住
60

108.4

奈良池

池田池

瀬戸田町福田

寺尾池

平田池

大里溜池

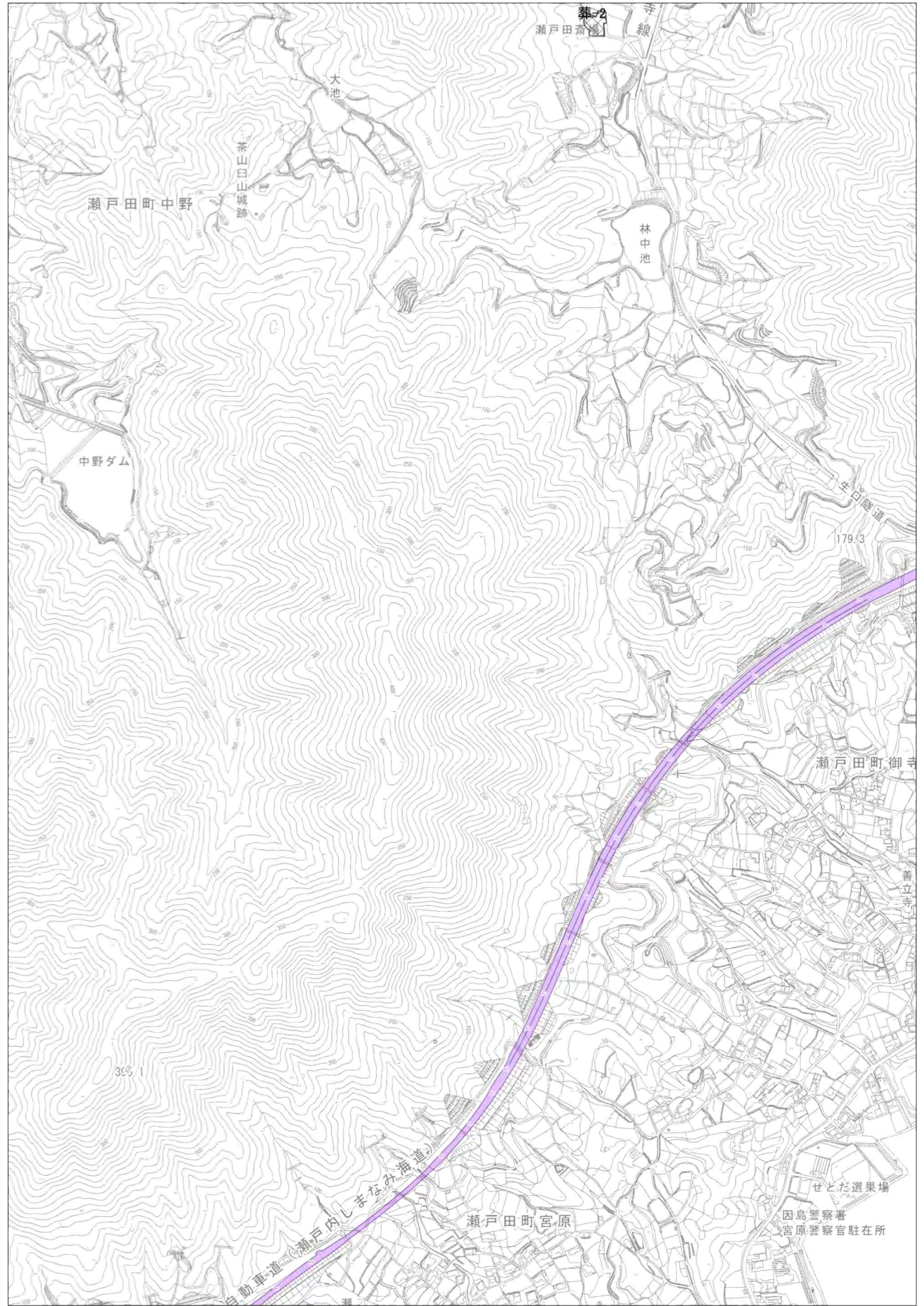
長光寺

瀬戸田町垂水

伊賀里トンネル

317号

ラウンド



瀬戸田町中野

茶臼山城跡

大池

瀬戸田町

寺線

林中池

中野ダム

生白隧道

179.3

瀬戸田町御寺

善立寺

355.1

瀬戸内しまなみ海道

瀬戸田町宮原

せとだ選果場

因島警察署
宮原警察官駐在所



牡蠣山
408.1

瀬戸田トンネル

昭和池

御寺流川

町御寺

光明坊

善立寺

御寺宝地地区污水处理施設

場

所

福部岡

大開

小田

小田西

高屋

因島原町

中井津

上条

天満宮

西岡

薬師寺

高木

堂中

福部
東生口公民館

西山

赤羽

中郷

横道

花戸

高

畑岡

中西

宗友

小迫

金山

丁塚

畑中

土居西

土居

橋本

波戸岡

東和田

畑浜

土居浜

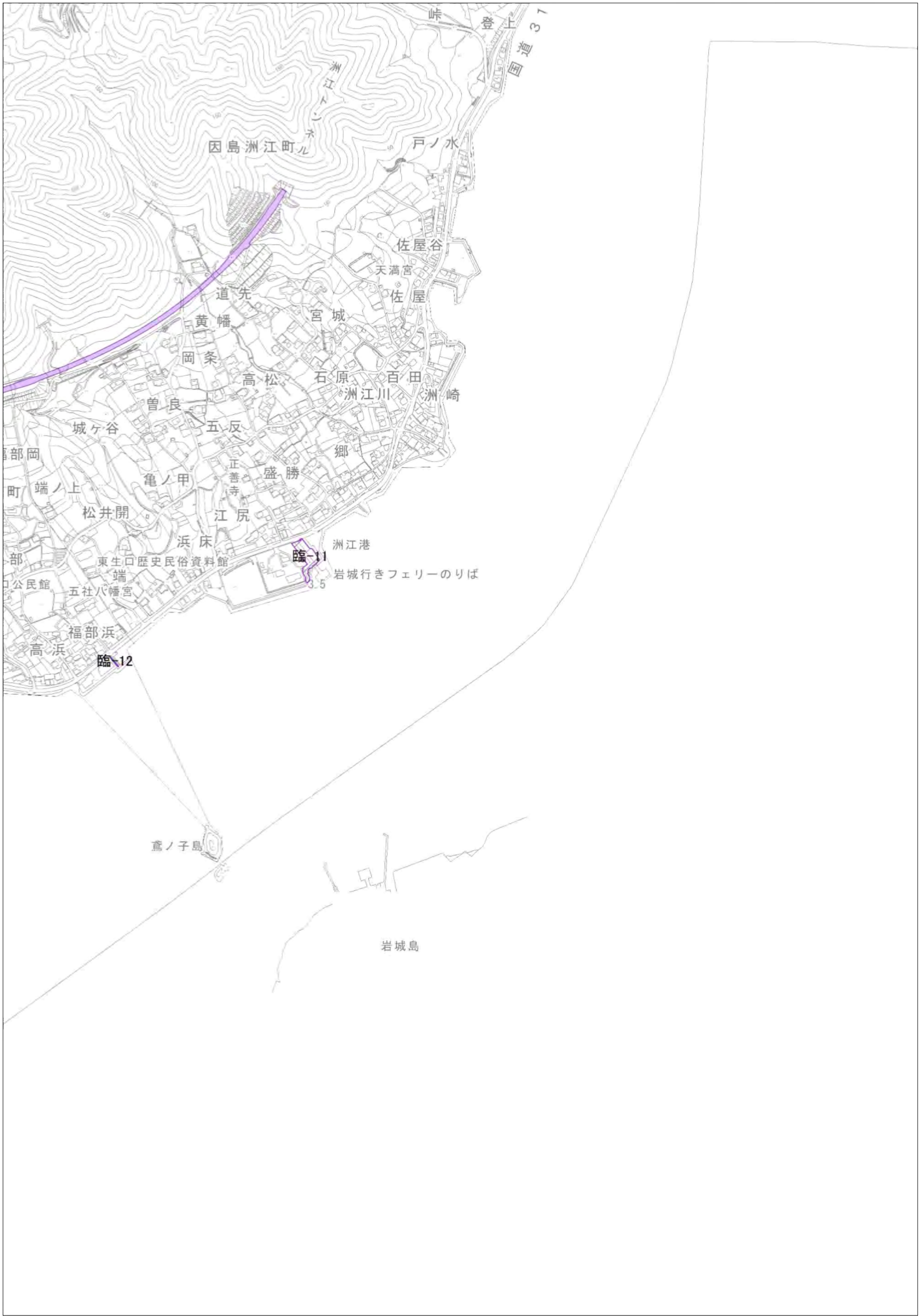
中川

先和田

中和田

桜浜

弁天島



因島洲江町

戸ノ水

国道37

佐屋谷

天満宮

佐屋

道先

宮城

黄幡

岡条

高松

石原

百田

洲江川

洲崎

曾良

五反

郷

城ヶ谷

亀ノ甲

正善寺

盛勝

部岡

町端ノ上

松井開

江尻

部

東生口歴史民俗資料館

洲江港

臨-11

岩城行きフェリーのりば

部

五社八幡宮

福部浜

高浜

臨-12

鷹ノ子島

岩城島

婿辰ノ鼻

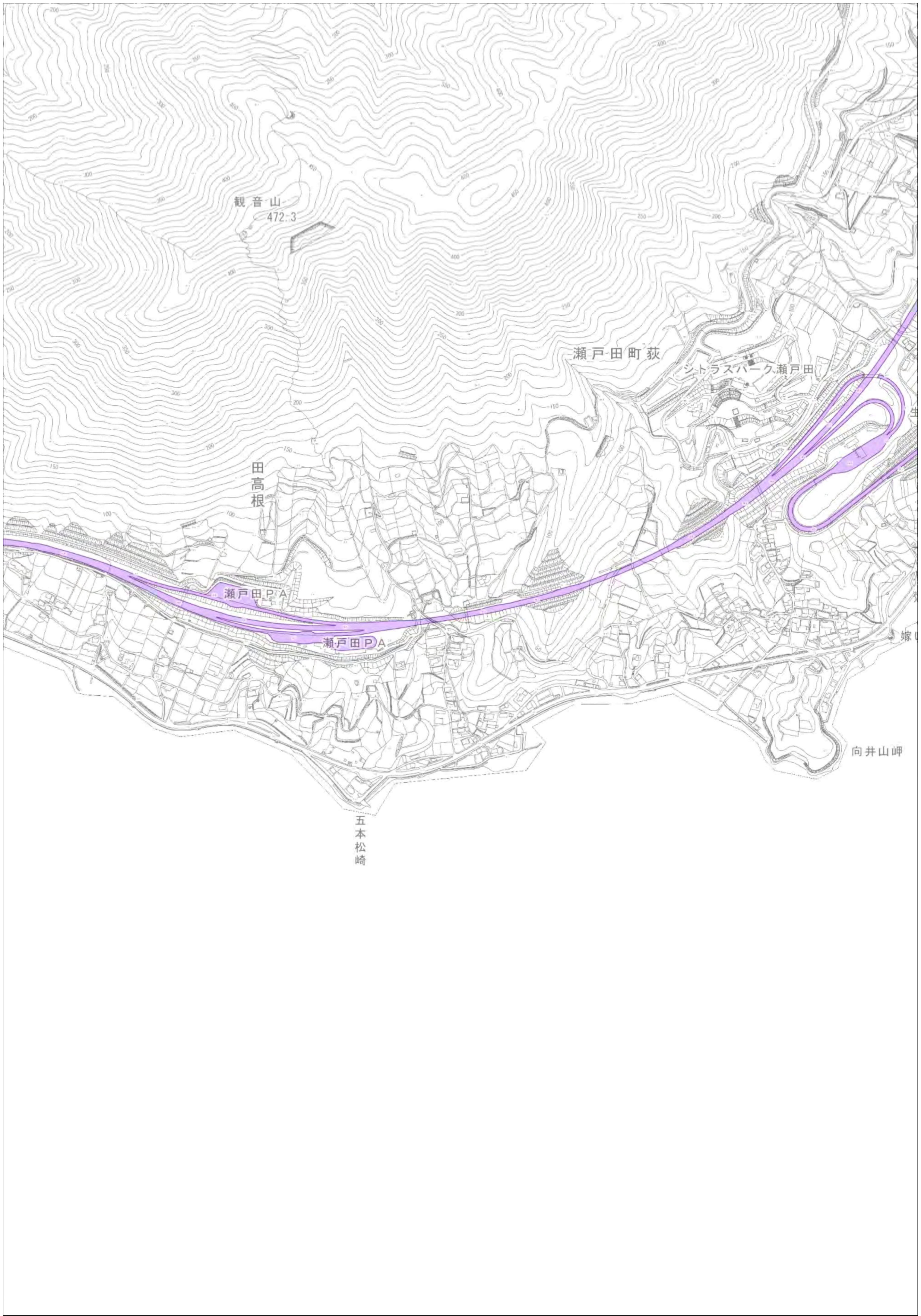
県道向島因島線

田中軽便道線

レモン谷

多々羅大橋







山岬